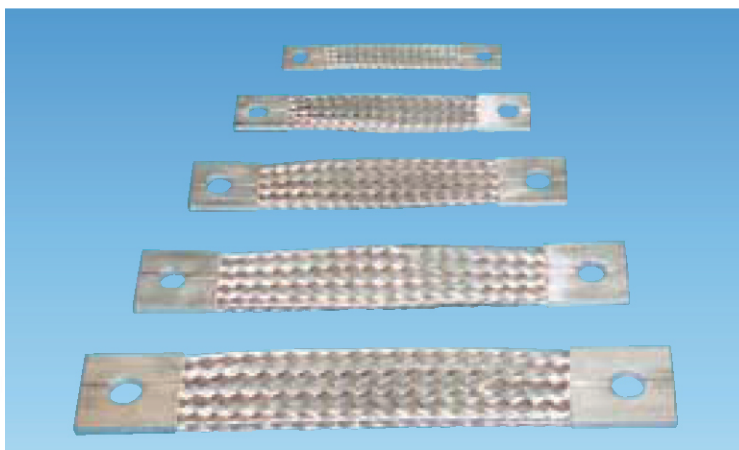


P型可とう端子 (特許取得済)

Flexible Conductor (Plate Type)

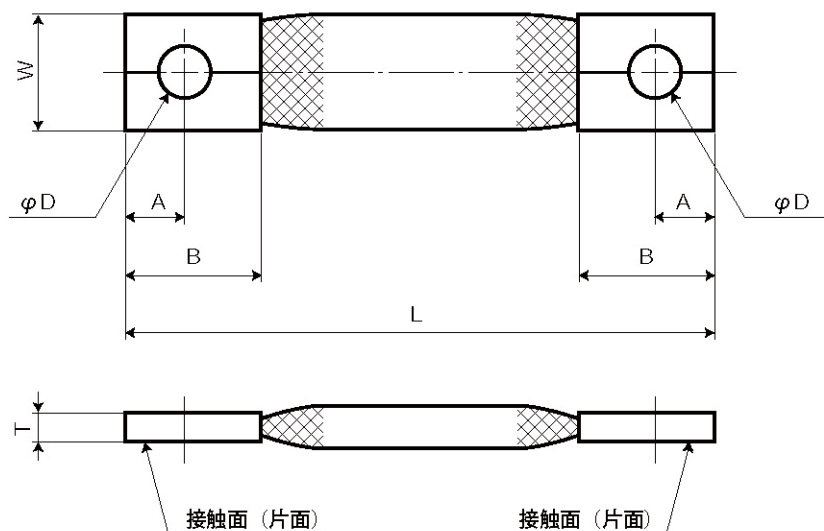


P型可とう端子は、すずめっき平編組線を数枚重ね合せ、両端に端子部を設けた小サイズの電気接続用導体です。尚、平編組線は素線径を $\phi 0.12$ とし、 $8 \cdot 14 \cdot 22 \cdot 30 \cdot 38\text{mm}^2$ 5種類のサイズを使用しています。

特 長

- 可とう性に優れています。
可とう部に素線径 $\phi 0.12$ の平編組線を使用しているので可とう性に優れています。複雑な曲げ、ねじれ等の取付けができます。
- 品質が安定しています。
構造の簡約化と加工方法の標準化により安定した品質のものができます。
- 量産に対応しています。
- 可とう部に絶縁チューブを被覆した仕様も製作できます。

■標準寸法



■P型可とう端子標準寸法表

型番	公称断面積 (mm ²)	許容電流 (A)	各部の寸法 (mm)					標準長 L (mm)	使用 ボルト径
			T	W	A	B	D		
P-301	8	80	2.3	15	8	19	7	100	M6
P-302	16	115	3.0						
P-303	24	145	3.7						
P-401	14	115	2.6	20	10	23	9	130	M8
P-402	28	175	3.5						
P-403	42	220	4.5						
P-501	22	165	2.8	25	13	29	11	160	M10
P-502	44	240	4.0						
P-503	66	300	5.1						
P-601	30	200	3.3	30	15	33	11	200	M10
P-602	60	300	4.7						
P-603	90	380	6.0						
P-701	38	250	3.4	35	18	39	13	230	M12
P-702	76	360	4.9						
P-703	114	460	6.3						

注1. 標準寸法表欄の許容電流は、周囲温度0~40℃、上昇温度50℃の条件で、開放状態での参考値です。

注2. 全長“L”寸法は、当社の標準寸法を示してあります。これ以外の長さも製作可能です。

注3. 端子接触面はすずめっきを標準としています。これ以外に、銀めっき等も製作可能です。

注4. 端子厚(T)は、参考値です。